

AVENUE

프리미엄 쇼핑 매거진 에비뉴엘 AUGUST 2011



WEDDING
FANTASY

02

Contemporary Art



MIMI PARK
President of Gallery Thomas Park

亚历山大·考尔德

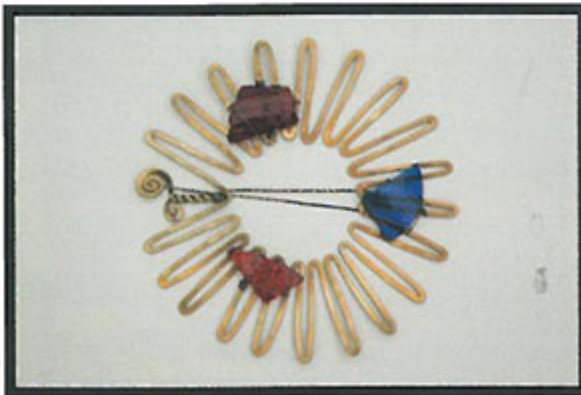
除了可以移动外, 还有轻快感的考尔德作品

Jewelry

地址 首尔钟路区昭格洞 59-1 国际画廊

电话 735-8449

www.kukje.org



去巴黎的亚历山大·考尔德制作了会动的玩具马戏团(一种马戏团模型<Cirque>)。也就是说, 考尔德在开始制作那著名的“移动”之物, 也就是会移动的东西之前, 就已经开始制作了会动的对象。这样一看, 连他的首饰都是些可以移动的。他的首饰与悬挂在展览馆里作品有所不同, 它们以更大的幅度移动。考尔德作品的特征除了可以移动外, 还有轻快感。这些饰品在强大的女性身体上轻轻移动, 但又以其雕刻般的存在感为艺术家的现场增添丰富。